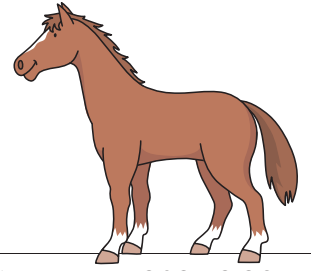


3

インフォメーション



2024

公式 LINE @rut4171f



Instagram mrc_ridingclub



MRC 乗馬クラブ松山

2024.2.28

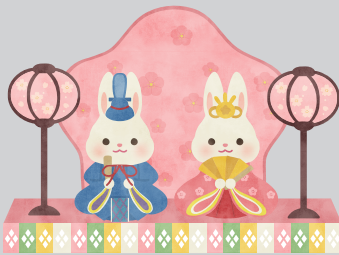
Index

- ・カレンダー
- ・浜外乗ご案内
- ・講習会日程
- ・ライセンス取得イベント
- ・レッスン変更のお知らせ【4月】
- ・中古鞍情報
- ・年間スケジュール／お知らせ
- ・レッスンプログラム

カレンダー

3

March 2024



- 浜外乗 in ふたみシーサイド公園
- ライセンス取得イベント
- 馬の手入れ講習会
- 初級レッスン実施日
- ナイターレッスン実施日

月	火	水	木	金	土	日
午後定休	定休日			1 夜	2 初	3 初
4 午後定休	5 定休日	6 初	7 夜	8 初	9 初	10 旗 初
11 午後定休 初	12 定休日	13 夜	14 初	15 夜	16 初	17 初
18 午後定休	19 定休日	20 春分の日 初	21 夜	22 初	23 障1・2級 初	24 3級 初級 12時開始 初
25 午後定休 初	26 定休日	27 夜	28 初	29 夜	30 初	31 初
午後定休	定休日					

次月以降のイベント

5月：MRC コンペ

○ 浜外乗ご案内

第2弾！ぜひご参加ください♪

残り
2枠



2024.01.21(日) ふたみシーサイド公園

下記日程で、浜外乗を実施いたします。

■日時：3/10（日）10：00～14：00

AM班 10：00～12：00

PM班 12：00～14：00

（雨天の場合中止）

■対象：初級レッスン以上の方

■騎乗時間：お一人約25分

お申込み時にお時間（午前・午後・おまかせ）をお伝えください。

■集合場所：現地集合

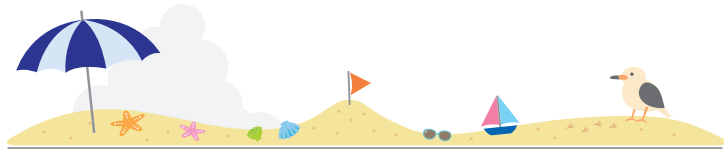
■集合時間：

AM班 10：00 / PM班 12：00

■費用：騎乗券1枚 + 7,700円

■定員：16名

■申込：フロントの申込用紙にご記入ください。
お電話・LINEでも承ります。



○ 講習会日程

■日程：馬の手入れ講習会

3/20（水祝）

12:30～13:30

締切：前日まで

■料金：騎乗券1枚

■担当：清水（貴）

■申込：フロントにて、申込用紙にお名前をご記入ください。

○ ライセンス取得イベント

下記日程で、ライセンス試験を行います。

詳細は、岡本までお問い合わせください。

■日程：障害1級・2級

2024/3/23（土）

ブリティッシュ3級

2024/3/24（日）

■時間：12：50～（予定）

■締切：3/14（木）

■対象：障害の方は、下記ライセンス取得済み
であること。

<障害1級> 障害2級取得済み

<障害2級> 障害3級取得済み

■申請料：11,000円

■定員：10名

■試験内容：右記QRコード
よりご確認ください。



NEW!
お知らせ

レッスン変更のお知らせ

4月より、下記の通り変更いたします。

上級障害：金曜10時 → 木曜10時

中古鞍情報

2024/2/28 現在

障害鞍：2背

馬場鞍：1背



試乗も可能ですので、お気軽に清水（綾）へ
お問い合わせください。

○ 年間スケジュール

現在予定している今年のイベント・コンペのスケジュール
です。こちらを参考にレッスンを頑張りましょう！

2024年	イベント	講習会
1月	浜外乗 in ふたみシーサイド公園	鞍の手入れ、馬装
2月	乗馬用品出張販売	馬装
3月	ライセンス取得 [3級・障害1・2級]、浜外乗	馬の手入れ
4月		鞍の手入れ
5月	MRC コンペ	馬装
6月		馬の手入れ
7月		鞍の手入れ
8月		馬装
9月		馬の手入れ
10月	MRC コンペ	鞍の手入れ
11月		馬装
12月	ビギナーコンペ	馬の手入れ

お知らせ

堆肥（馬糞）お譲りします

厩舎清掃時にでる馬糞（ボロ）が欲しい方がいらっしゃいましたらお譲りいたしますのでお声がけください。
おがくず・乾草がまじりますのでご了承ください。

障害レッスン希望の方

中級レッスンをご予約の方で、障害レッスンを希望の方は、ご予約時のお名前の横に「障」を記入してください。

お誕生月の方へ

当月が誕生日の会員様には一回限り騎乗券なしで乗馬レッスンをプレゼントいたします。
さらに、騎乗券を1冊購入頂くと1枚サービスになります！
※あらかじめフロントにお申し付け下さい。

初級レッスン参加の方へ

中級へステップアップするために必要な内容をまとめたテキストをお渡ししています。初級レッスン受講の方で、まだお持ちでない方はフロントにてお渡しいたしますのでお声がけください。

休会のご連絡

月会費の方で休会の申請をされる方は、休会月の**前月 20 日まで**にご連絡お願いいたします。

下記のいずれかの方法でご連絡ください。

1. LINE
2. メール (matsuyama@mrc-joba.com)
3. 書面 (会則に記載の書式を利用 またはフロントにて用紙をお渡し)
4. ホームページのお問い合わせフォーム

定期購入



UMA LIFE
(馬ライフ)

定価 1,265 円 (税込)
定期購入承ります。
お申込みはフロントまで。

専用馬・単発専用馬

指導員と相談の上、馬を選んでレッスンに参加できる制度です。少し不安が有る方、ステップアップしたい方などぜひお気軽にご相談ください。
(馬により金額が異なりますので、スタッフにお尋ねください)

次月の予約開始時期について

専用馬による先行予約は 15 日、一般予約は毎月 20 日頃を予定しております。予約開始となりましたら LINE にて通知いたしますので、**LINE 通知後**に予約のご連絡をお願いいたします。

予約キャンセル待ちのご案内

レッスンのキャンセル待ちを受付しております。
ご希望のレッスンがいっぱいだった場合で、キャンセル待ちをご希望の場合は、LINE にてお申し出ください。

<注意点>

- ・LINE にてご連絡可能な方のみとします。
- ・空きがでた段階で順番にご予約をお入れし、LINE でご案内いたします。
- ・レッスン前日までの空き状況でご案内いたします。
当日でも連絡を希望される方は、別途その旨お申し出ください。

Point!!

安全管理について

馬装・手入れ中に、不意の馬の動きでケガをされる場合があります。

馬装・手入れ中もヘルメットを着用されるなど安全管理に努めていただきますようお願いいたします。

ねが
お願い

馬装の際に使用したゲルパッドが、頻りに紛失しております。

使用後は

**必ず袋の中へ返却を
お願いいたします。**



レッスンプログラム

	月		火		水		木		金			土・日・祝		
	A	B	A	B	A	B	A	B	A	B	C	A	B	C
10:00	馬場 ビギナー	初級 中級 複合			ビギナー	★ 中級	ビギナー	★ 中級	ビギナー	★ 中級	上級 障害	ビギナー	中級	上級 障害
11:00	ビギナー	初級 中級 複合			ビギナー	★ 中級	ビギナー	★ 中級	ビギナー	★ 中級		ビギナー	中級	上級 馬場
12:00		隔週 初級			隔週 初級		隔週 初級		隔週 初級			11:40 上級 自馬	12:20 初級	
13:00														
14:00	午後 定休		定休		ビギナー	中級	ビギナー	中級	ビギナー	中級		ビギナー	初級 中級 複合	
15:00	午後 定休		定休		ビギナー	初級 中級 複合	ビギナー	初級 中級 複合	ビギナー	初級 中級 複合		ビギナー	初級	上級 障害
16:00	午後 定休		定休		ビギナー	初級 中級 複合	ビギナー	初級 中級 複合	ビギナー	初級 中級 複合	16:10	16:10 ビギナー	初級 中級 複合	
17:00	午後 定休		定休											
18:30					夜 第1・3・5週		夜 第2・4週		夜 第1・3・5週					
19:30					ビギナー	初級 中級 複合	ビギナー	初級 中級 複合	ビギナー	初級 中級 複合				
					ビギナー	初級 中級 複合	ビギナー	初級 中級 複合	ビギナー	初級 中級 複合				

★ 12時初級が無い日は、複合レッスン

- ・レッスンは、前日までの予約制となっております。
- ・レッスンの開始 15分前までに、受付を行ってください。
- ・自馬会員等で各個騎乗を希望される場合も、受付を行ってください。
- ・平日の初級レッスンおよびナイターレッスンは週ごとに実施曜日が異なりますので、詳しくはカレンダーでご確認ください。

ご予約・お問い合わせ

松山市古川南 3 丁目 1368 番地
089-956-0990
<https://www.mrc-joba.com/>

MRC 乗馬クラブ松山

ご予約受付時間
月曜 8:00 ~ 12:00
水曜～日曜 8:00 ~ 17:00