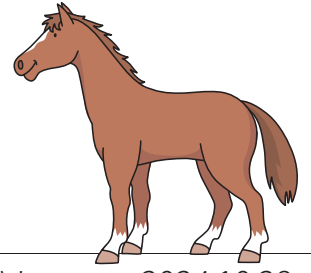


# 11 インフォメーション

2024



MRC 乗馬クラブ松山

2024.10.28

## Index



- ・カレンダー
- ・乗馬用品販売（新作）
- ・ビギナーコンペ
- ・MRC コンペ最終結果／講習会日程
- ・クリニック
- ・年間スケジュール
- ・お知らせ
- ・レッスンプログラム

インフォメーションの郵送が不要の方は、フロントにお声がけくださいませ。

## ● カレンダー

# 11

November  
2024

月	火	水	木	金	土	日
				1 初 夜	2 初	3 文化の日 初
4 振替休日 初	5 定休日	6 午後定休	7 初 夜	8	9 15時 初	10 初
11 午後定休	12 定休日	13 初 夜	14	15 初 夜	16 初	17 初
18 午後定休 初	19 定休日	20 初	21 12時 初 夜	22 初	23 初	24 初
25 初	26 定休日	27 初 夜	28 初	29 12時 初 夜	30 12時20分 初	
午後定休	定休日					

- 乗馬用品販売（新作）
- クリニック
- 馬装講習会
- 初級レッスン実施日
- ナイターレッスン実施日

カバロ

## 新作 乗馬ウェア販売

2024/11/20(水) ~ 11/30(土)

## ビギナーコンペ

エントリーお待ちしております！！

■ 日程： **2024/12/15 (日)**

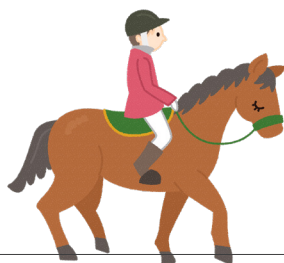
12:30 開始予定

■ 締切： 12/7 (土)

■ エントリー代：

■ 競技種目／エントリー代：

1. チーム対抗リレー ¥1,500+ 騎乗券 1 枚
2. ジムカーナ ¥1,500+ 騎乗券 1 枚
3. MRC 初級課目 ¥2,500+ 騎乗券 1 枚



初めての参加の方も  
たくさんいます！  
気軽に楽しみましょう！

## MRC コンペ最終結果

🏆 おめでとうございます

日付：2024年10月20日(日)9:30～

■最終結果 (3位入賞までの人馬のみ、敬称略)

### 第1 競技 馬場馬術競技 第2 課目 B

- 1位 村上 喜信／ジャイアン
- 2位 竹内 美織／さぶちゃん
- 3位 兵頭 育子／カナロア・K

### 第2 競技 馬場馬術競技 MRC 初級課目

- 1位 相原 香奈子／こはく
- 2位 藤井 乃蒼／さぶちゃん
- 3位 木元 順子／テレワーク

### 第3 競技 クロス障害飛越競技

- 1位 渡部 直人／ラブソングレイ
- 2位 高村 穂乃果／エアーポケット
- 3位 中井 和明／タマモアタック

### 第4 競技 障害飛越競技 70cm

- 1位 栗林 隆博／ラブソングレイ
- 2位 高木 伸／タマモアタック
- 3位 米田 琉七／ケンドー・カシン

### 第5 競技 障害飛越競技 80cm

- 1位 仙波 那栞／ラブソングレイ
- 2位 岡原 諒佳／ケンドー・カシン
- 3位 宮内 崇好／ケンドー・カシン

## 講習会日程

■ 日程：

### 馬装講習会

**11/22 (金)・30 (土)**

**12:30 ~ 13:30**

締切：前日まで

■ 料金：騎乗券 1 枚

■ 担当：岡本

■ 申込：フロントにて、申込用紙にお名前をご記入ください。

■ 備考：ヘルメットの着用をお願いいたします。

## クリニック

月ごとにテーマを絞ったレッスンをクリニックとして実施いたします。

### 「MRC 初級課目を半年で 60%を目指す」

上記を目指して、テーマを6回に分けて毎月実施します。

11月 内容：



「駈歩の継続」

対象：初級

日程：週ごとに実施時間が異なりますのでカレンダーをご確認ください。

申込：レッスン予約表に記入してください。

## 年間スケジュール

現在予定している今年のイベント・コンペのスケジュールです。こちらを参考にレッスンを頑張りましょう！

2024年	イベント	講習会
4月		鞍の手入れ
5月	MRC コンペ、乗馬用品販売 (セール)	馬装
6月		曳き馬・馬装点検
7月	ライセンス [馬場2級]、乗馬用品販売 (新作)	鞍の手入れ
8月	乗馬用品販売 (出張販売)	馬の手入れ
9月	ライセンス [3級]	馬装
10月	MRC コンペ、乗馬用品販売 (セール)、ライセンス [障害1・2・3級]	鞍・馬の手入れ
11月	乗馬用品販売 (新作)	馬装
12月	ビギナーコンペ	
2025年	イベント	講習会
1月	浜外乗 (ふたみ) ライセンス [障害1・2・3級]	
2月	乗馬用品販売、浜外乗 (ふたみ)	
3月	ライセンス [3級]、浜外乗 (ふたみ)	

# お知らせ

## 堆肥（馬糞）お譲りします

厩舎清掃時にでる馬糞（ボロ）が欲しい方がいらっしゃいましたらお譲りいたしますのでお声がけください。  
おがくず・乾草がまじりますのでご了承ください。

## 障害レッスン希望の方

中級レッスンをご予約の方で、障害レッスンを希望の方は、ご予約時のお名前の横に「障」を記入してください。

## お誕生月の方へ

当月が誕生日の会員様には一回限り騎乗券なしで乗馬レッスンをプレゼントいたします。  
さらに、騎乗券を1冊購入頂くと1枚サービスになります！  
※あらかじめフロントにお申し付け下さい。

## 初級レッスン参加の方へ

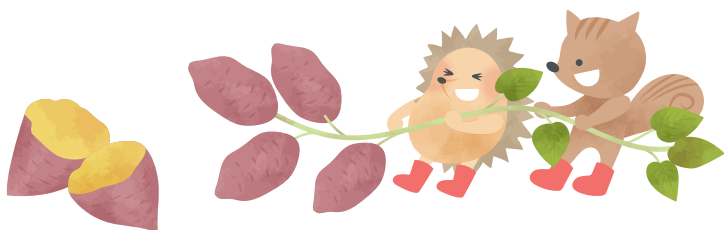
中級へステップアップするために必要な内容をまとめたテキストをお渡ししています。初級レッスン受講の方で、まだお持ちでない方はフロントにてお渡しいたしますのでお声がけください。

## 休会のご連絡

月会費の方で休会の申請をされる方は、休会月の**前月 20 日まで**にご連絡お願いいたします。

下記のいずれかの方法でご連絡ください。

1. LINE
2. メール (matsuyama@mrc-joba.com)
3. 書面 (会則に記載の書式を利用 またはフロントにて用紙をお渡し)
4. ホームページのお問い合わせフォーム



## 専用馬・単発専用馬

指導員と相談の上、馬を選んでレッスンに参加できる制度です。少し不安が有る方、ステップアップしたい方などぜひお気軽にご相談ください。  
(馬により金額が異なりますので、スタッフにお尋ねください)

## 次月の予約開始時期について

**専用馬による先行予約は 15 日、一般予約は毎月 20 日頃**を予定しております。予約開始となりましたら LINE にて通知いたしますので、**LINE 通知後**に予約のご連絡をお願いいたします。

## 予約キャンセル待ちのご案内

レッスンのキャンセル待ちを受付しております。  
ご希望のレッスンがいっぱいだった場合で、キャンセル待ちをご希望の場合は、LINE にてお申し出ください。

<注意点>

- ・LINE にてご連絡可能な方のみとします。
- ・空きがでた段階で順番にご予約をお入れし、LINE でご案内いたします。
- ・レッスン前日までの空き状況でご案内いたします。  
当日でも連絡を希望される方は、別途その旨お申し出ください。

Point!!

## 安全管理について

馬装・手入れ中に、不意の馬の動きでケガをされる場合があります。

馬装・手入れ中もヘルメットを着用されるなど安全管理に努めていただきますようお願いいたします。

## 海外から帰国された方へ

過去 1 週間以内に海外より帰国され、当クラブへお越し頂く場合は、過去 1 週間以内に滞在した全ての国または地域をお知らせください。  
ご協力お願いいたします。

# レッスンプログラム

	月		火		水		木			金		土・日・祝		
馬場	A	B	A	B	A	B	A	B	C	A	B	A	B	C
10:00	ビギナー	初級 中級 複合			ビギナー	★ 中級	ビギナー	★ 中級	上級 障害	ビギナー	★ 中級	ビギナー	中級	上級 障害
11:00	ビギナー	初級 中級 複合			ビギナー	★ 中級	ビギナー	★ 中級		ビギナー	★ 中級	ビギナー	中級	中級 馬場
12:00		隔週 初級			隔週 初級		隔週 初級			隔週 初級		12:20 初級		11:40 上級 自馬
13:00														
14:00	午後 定休		定休		ビギナー	中級	ビギナー	中級		ビギナー	中級	ビギナー	初級 中級 複合	
15:00	午後 定休		定休		ビギナー	初級 中級 複合	ビギナー	初級 中級 複合		ビギナー	初級 中級 複合	ビギナー	初級	上級 障害
16:00	午後 定休		定休		ビギナー	初級 中級 複合	ビギナー	初級 中級 複合		ビギナー	初級 中級 複合	16:10 ビギナー	16:10 初級 中級 複合	
17:00	午後 定休		定休											
18:30					夜 第1・3・5週		夜 第2・4週			夜 第1・3・5週				
19:30					ビギナー	初級 中級 複合	ビギナー	初級 中級 複合		ビギナー	初級 中級 複合			
					ビギナー	初級 中級 複合	ビギナー	初級 中級 複合		ビギナー	初級 中級 複合			

★ 12時初級が無い日は、複合レッスン

- ・レッスンは、前日までの予約制となっております。
- ・レッスンの開始 15分前までに、受付を行ってください。
- ・自馬会員等で各個騎乗を希望される場合も、受付を行ってください。
- ・平日の初級レッスンおよびナイターレッスンは週ごとに実施曜日が異なりますので、詳しくはカレンダーでご確認ください。

## ご予約・お問い合わせ

松山市古川南 3 丁目 1368 番地  
089-956-0990  
<https://www.mrc-joba.com/>

## MRC 乗馬クラブ松山

ご予約受付時間  
月曜 8:00 ~ 12:00  
水曜～日曜 8:00 ~ 17:00